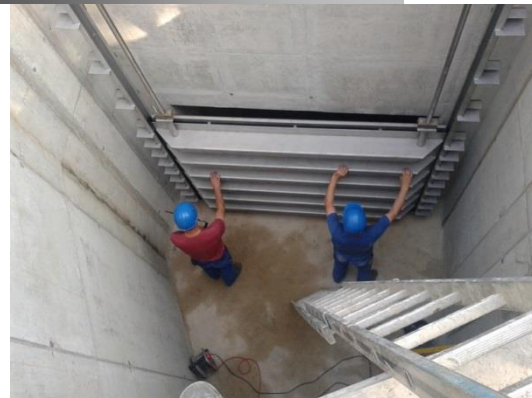


Hochwasserschutzprojekt in der Ulmer Innenstadt

...ein Zeugnis erfolgreicher Zusammenarbeit

Das Jahrhunderthochwasser 2013 in Deutschland verlief für die Stadt Ulm glimpflich. Dennoch entschloss sich der Entsorgungsbetrieb der Stadt den Hochwasserschutz auszubauen und beauftragte die Schachtbau Memmingen Anlagenbau GmbH in Arbeitsgemeinschaft mit der Errichtung von drei Hochwasserschützen in der historischen Ulmer Innenstadt. Schachtbau Memmingen installierte besonders wartungsarme, elektrisch steuerbare Schütze, die die Wassermassen bei Bedarf regulieren und steuern können.



Auftraggeber:

Hubert Schmid Bauunternehmen GmbH für die Entsorgungsbetriebe der Stadt Ulm

Ausführungszeitraum:

August – November 2013

Bauleiter/Ansprechpartner:

Herr Martin Löffler

Leistungsumfang:

- Verbau von elektrisch steuerbaren Armaturen
- Vierseitig dichtend ausgeführt

Besonderheiten:

- Langlebige und wartungsarme gehäuselose Edelstahlarmaturen anstelle der üblichen Armaturen mit gusseiserner Hülle

Wesentliche Massen:

- Drei Schütze á 4 Meter Höhe, 2,7 Meter Breite

Sie möchten mehr zum Projekt wissen? Kontaktieren Sie uns!

Schachtbau Memmingen
Anlagenbau GmbH
Alpenstrasse 67
87700 Memmingen
Telefon: +49 (0)8331 8552-0
Fax: +49 (0)8331 8552-55
E-Mail: info@schachtbau-memmingen.de